



# Classics Leg Leveler Adjustment Instructions

## Instructions de réglage des niveleurs de pieds pour la gamme Classics

## Instrucciones para ajustar el nivelador de soporte clásico

**Parts Included:**  
**Pièces comprises :**  
**Piezas incluidas:**

**Container:**  
**Conteneur:**  
**Contenedor:**

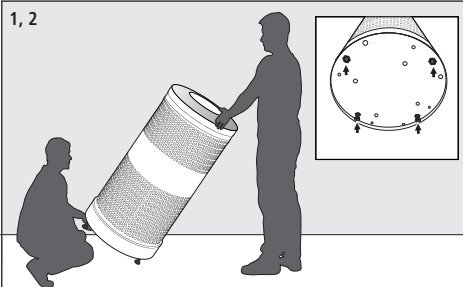


**Hard Liner:**  
**Revêtement dur:**  
**Revestimiento duro:**



**WARNING:** 2 Person operation recommended.  
**MISE EN GARDE :** Il est recommandé que l'opération soit effectuée par 2 personnes.  
**ADVERTENCIA:** Se recomiendan 2 personas para realizar la tarea.

1, 2

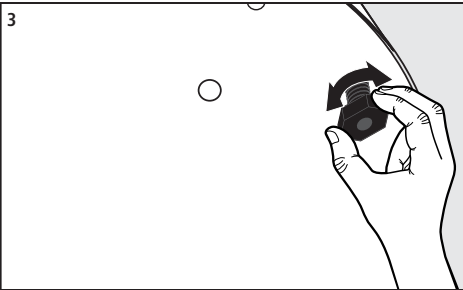


1. Ensure that the container is in an open area with space to tilt it backward.
2. Carefully tip the container onto its side to locate the leg levelers on the base of the containers.  
One person is needed to tip and hold the container while a second person adjusts the leg levelers.

1. Veiller à ce que le conteneur est dans une zone dégagée avec assez d'espace pour pouvoir l'incliner vers l'arrière.
2. Incliner lentement le conteneur sur le côté pour localiser les niveleurs de pieds sur la base du conteneur.  
Il ne faut qu'une personne pour incliner et tenir le conteneur lorsque la seconde personne ajuste les niveleurs de pieds.

1. Verifique que el contenedor se encuentre en un área abierta y que tenga espacio para inclinarlo hacia atrás.
2. Incline con cuidado el contenedor hacia un lado para localizar los niveladores de los soporte en la base del contenedor. Se necesita una persona para inclinar y sostener el contenedor y otra para ajustar los niveladores de los soportes.

3

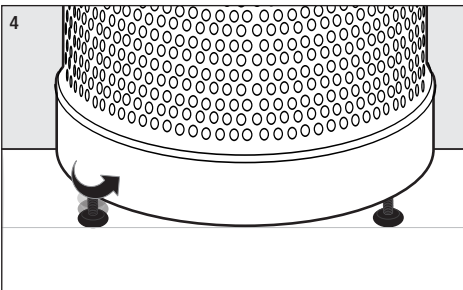


3. Adjust leg levelers by turning counterclockwise to increase height and clockwise to decrease height.

3. Régler les niveleurs de pieds en tournant vers la gauche pour augmenter la hauteur et dans le sens horaire pour diminuer la hauteur.

3. Para ajustar los niveladores de los soportes, girar hacia la izquierda para aumentar la altura y hacia la derecha para disminuirla.

4



4. Adjust leg levelers as needed to compensate for uneven surface.

4. Régler les niveleurs de pieds au besoin pour compenser la surface inégale.

4. Ajustar los niveladores de los soportes según sea necesario para compensar la superficie irregular.